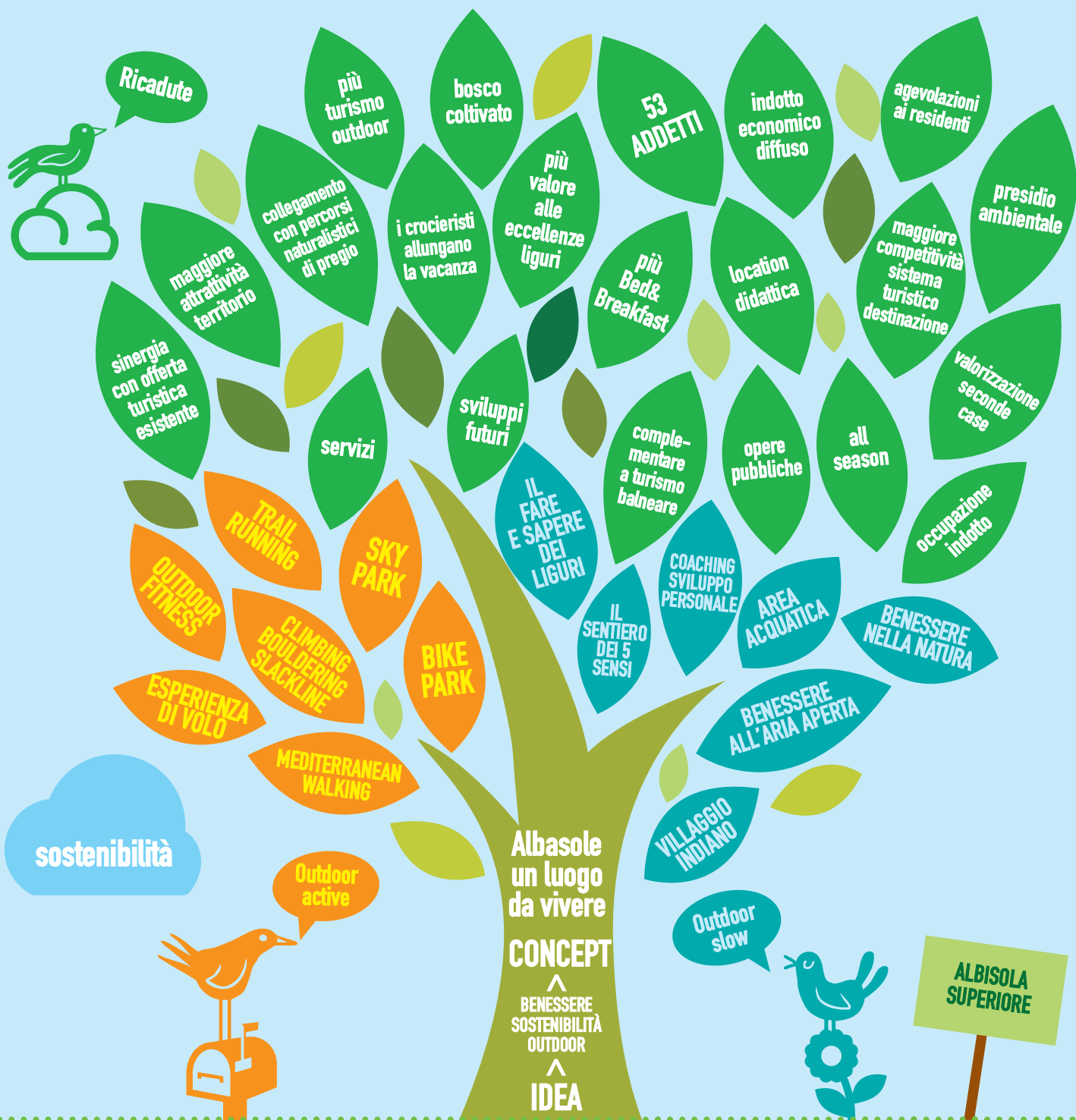


L'ALBERO ALBASOLE



Piano Turistico Strategico Regione Liguria 2013/15

Area: 187 ettari
3 km da casello
3,7 km da mare

Offerta: 150.000 posti letto
4.000 strutture

Domanda: 14 milioni presenze turistiche
15 milioni residenti a 2 ore da Albasole
830.000 crocieristi
12 milioni passaggi autostradali

60 milioni praticanti outdoor in europa

Eccellenze outdoor in Liguria: climbing e bike a Finale boulder a Varazze

Case studies

Business plan

Target e Mercati: outdoor dink
outdoor young - famiglie
senior active

Analisi Swot

LIGURIA